

PURITY C



Accessoires et pièces de rechange



BRITA FlowMeter 10 - 100	
Compteur volumétrique (l/h/p)	62 / 62 / 22 mm
Capteur	80 / 50 / 26 mm
Débit horaire de fonctionnement	10 - 100 l/h
Mesure d'affichage	± max. 5%
Pression en service	max. 8,6 bar
Perte de pression jusqu'à un débit de 100 l/h	< 0,3 bar
Température d'entrée d'eau	4 - 30 °C
Longueur de câble	max. 1,5 m
Raccord d'entrée	Écrou G 3/8"
Raccord de sortie	G 3/8"
Référence	1033041

Décompte litre par litre la capacité de filtration du système sur la base de la capacité initiale. Indique donc la capacité restante. Position de montage horizontale. Le compteur est livré avec une accroche double face pour une fixation simple.



Cartouche de service PURITY C	
Dimensions (l/h/p)	125 x 125 x 233 mm
Contenance max.	0,5 l
Pression de service (à court terme)	0,5 - 8,6 bar
Température d'entrée d'eau	4 - 30 °C
Débit volumétrique minimum	2 l/m
Poids	350 g
Durée d'utilisation	2 ans / max. 250 utilisations
Référence	1006579

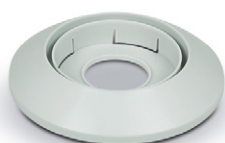
Livrée sans tête de filtre
La cartouche de service BRITA est substituée à la cartouche filtrante dans une tête de filtre PURITY C. Elle sert au nettoyage d'équipement comme les fontaines à eau connectées au réseau d'eau. Elle doit être remplie d'un produit de nettoyage désinfectant (non distribué par BRITA). L'eau passant au travers du système de filtration entraîne directement le produit de nettoyage dans l'appareil raccordé. Adaptable sur toutes les têtes de filtre PURITY C.



PURITY C fixation murale	
Référence	1000480 (Pack 1)
Utilisable de C25 à C500.	



Fixation murale	
Dimensions (l/h/p)	212,2 x 271,5 x 453,5 mm
Référence	1015502 (Pack 1)
Utilisable avec C500 et C1100.	



PURITY C embase	
Référence	1000494 (Pack 3)
Utilisable avec C50, C150 et C300.	



Clapet anti-retour 3/8" EB	
Référence	1000639 (Pack 3)



Clapet anti-retour avec clips de sécurité JG8*

Référence	292069 (Pack 1)
-----------	-----------------



Kit de réducteurs

Référence	1000898 (Pack 2)
-----------	------------------

Kit de réducteurs



Clip de sécurité pour raccords JG*

Référence	536801 (Pack 50)
-----------	------------------



Kit de joints

Référence	321800
-----------	--------

- 3x joints plat 3/4"
- 2x joints plat 3/8"
- 2x joints toriques (1" et 3/4" pour entrée/sortie de la tête de filtre)

*Non disponible pour la Suisse.

Pour plus d'informations, veuillez contacter:

BRITA France SARL

52 boulevard de l'Yerres | 91030 EVRY Cedex | France
 Tél.: +33 1 69 11 36-40 | infopro@brita.net | www.brita.fr

BRITA Wasser-Filter-Systeme AG

Gassmatt 6 | 6025 Neudorf / LU | Suisse
 Tél.: +41 41 932 42-30 | Fax: +41 41 932 42-31 | info-ppd@brita.net | www.brita.ch

BRITA GmbH | Pays-Bas, Belgique, Luxembourg

Kanaaldijk Noord 109 G | 5642 JA Eindhoven | Pays-Bas
 Tél.: +31 40281 39-59 | Fax: +31 40281 84-36 | info@brita.nl | www.brita.nl | www.brita.be

Siège social: BRITA SE

Heinz-Hankammer-Straße 1 | 65232 Taunusstein | Allemagne
 Tél.: +49 6128 746-0 | Fax: +49 6128 746-5033 | info@brita.net | www.brita.net



**Application BRITA
 Professional Filter
 Service**

L'application Filter Service est l'assistant qu'il vous faut. Cet outil unique et complet vous aide à déterminer le type et la taille de filtre en fonction de vos besoins précis. Il offre des conseils d'installation détaillés aux techniciens de maintenance, calcule la date de remplacement des cartouches, et réserve encore bien d'autres possibilités innovantes.

Téléchargez-la gratuitement sur



ou rendez-vous sur <https://professional.brita.net/app>